

# US FIRE

US FIRE SOLUTIONS S.A DE C.V.



# CONTENIDO

## **1 RED CONTRAINCENDIO**

---

DOROT	4
PROTEK	7
ELKHART BRASS	10
JOPERZ	11
DIXON	12
MAGUERAS	13
ZAMACO	14
HARRINGTON	15
LEDE	16
TYCO	17
RUHRPUMPER	18
MEJORADA	18

## **2 SEGURIDAD INDUSTRIAL Y RESPIRATORIO**

---

DRAGËR	20
--------	----

## **3 SEÑALIZACIÓN Y ALARMA**

---

NOTIFIER	22
FEDERAL SIGNAL	22
KIDDE	22
EDWARD	22

## **4 PROTECCIÓN A TANQUES**

---

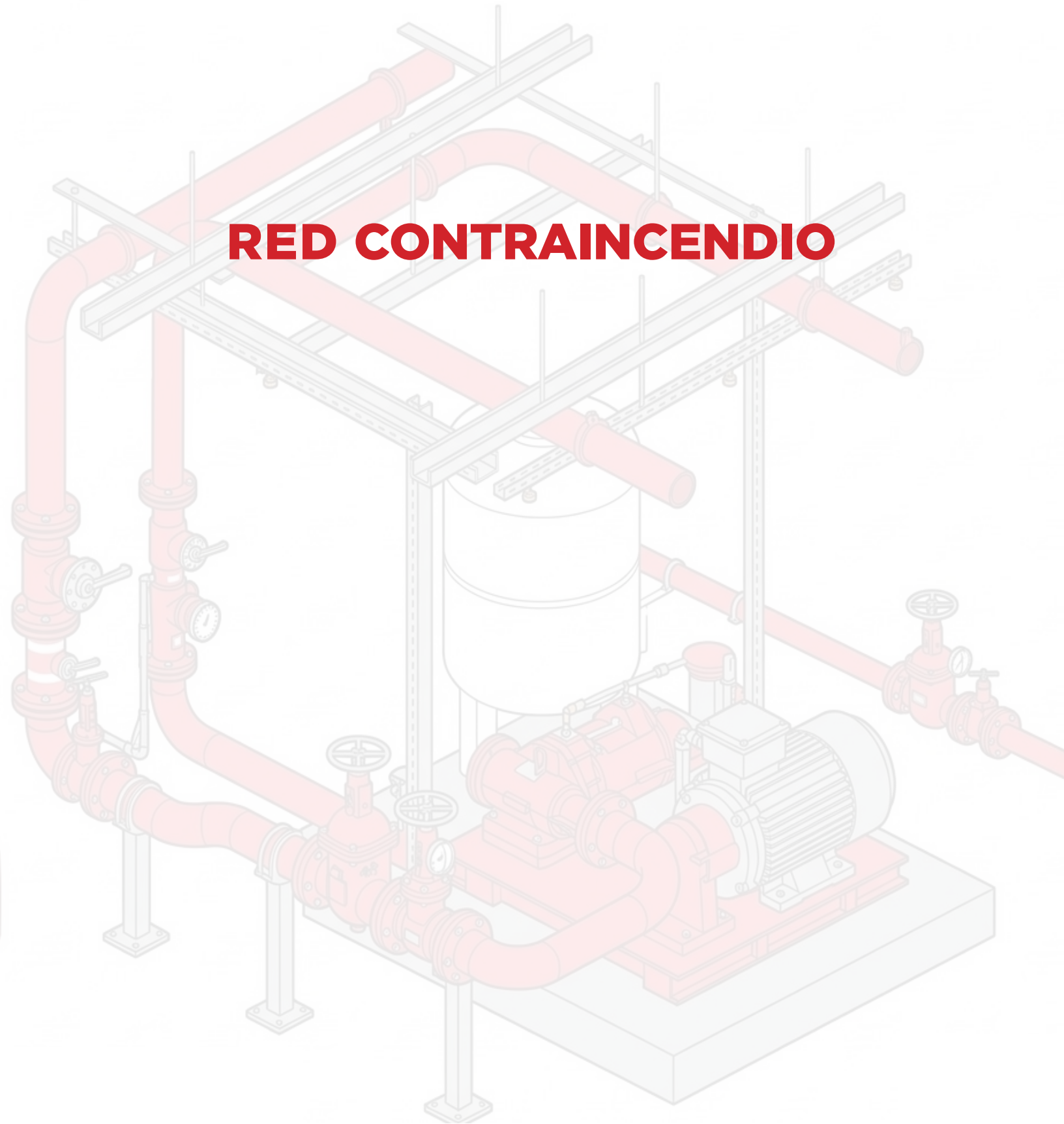
CHEMGUARD	24
WILLIAMS	24
FRAKO	25
SPRAYING SYSTEMS	26
VAYREMEX	27
LAMOT	28
CONTINENTAL DISC	28
ANSUL	29

## **5 OTROS PRODUCTOS**

---

DIXON BAYCO	31
OCV	32

# RED CONTRAINCENDIO





Underwriters Laboratories

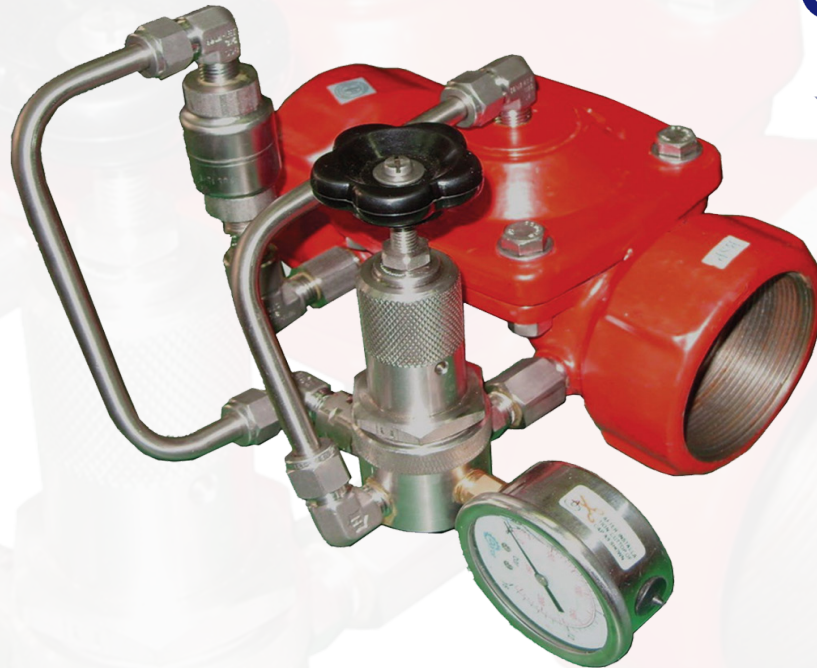


## VÁLVULA DE DILUVIO

Cuentan con diseño simple y confiable de cuerpo simétrico, operan con la misma presión de la red contraincendios y su diafragma es flexible y de sello directo al cuerpo, para aplicaciones de agua y/o mezcla de agua-espuma, Listadas UL.

Las válvulas de diluvio están disponibles en diferentes configuraciones de activación: Hidráulica, neumática, eléctrica, electro-neumática y combinaciones de estas, según los requerimientos del sistema.

Serie	Diámetro	Modelo	Material del cuerpo	Material del trim	Voltaje solenoide	Tipo de corriente	A prueba de explosión	Interruptor de presión	Tipo de Bridas	Cara de Bridas
68 (Tipo Diafragma)	2" 2.5" 3" 4" 6" 8" 10"	DE-RC (con Rlevador Hidraulico)	CS (Acero al Carbón) DI (Hierro Dúctil) SST (Acero Inoxidable) BR (Bronce Marino) NAB (Niquel Aluminio Bronce)	SST (Acero Inoxidable) CL (Cobre y Latón ) BR (Bronce Marino) NAB (Niquel Aluminio Bronce)	12 V 24 V 120 V 127 V	DC (Corriente directa) AC (Corriente alterna)	EXX	PI	ANSI150 (PN16) ANSI300 (PN25)	RF (Cara Realzada) FF (cara Plana)
68	4"	DE-RC	CS	SST	24V	DC	EXX	PI	ANSI150	RF
<p><b>EJEMPLO:</b> 68-4"-DE-RC-CS[SST 24VDC EXX]-PI-ANSI150[R.F.]</p>										



## VALVULAS PARA HIDRANTE

Las válvulas para hidrante de control automático tipo diafragma, cuentan con un diseño simple y confiable, cuerpo simétrico, operan con la misma presión de la red contraincendio, y su diafragma es de sello directo al cuerpo.

Servicio para agua de mar, mezcla agua-espuma o concentrado espumante.

Con opción de apertura modulante por medio del piloto reductor de presión para regular la presión de salida, así como regular el cierre para evitar golpe de ariete.

### Modos de activación:

Manual

Serie	Diámetro	Modelo	Material del cuerpo	Material del trim	Voltaje solenoide	Tipo de corriente	A prueba de explosión	Interruptor de presión	Tipo de Conexiones
44	1.5" 2" 2.5" 3"	HY-PR (Hidrante reductor de presión)	CS (Acero al Carbón) DI (Hierro Dúctil) SST (Acero Inoxidable) BR (Bronce Marino) NAB (Níquel Aluminio Bronce)	SST (Acero Inoxidable) CL (Cobre y Latón ) BR (Bronce Marino) NAB (Níquel Aluminio Bronce)	12 V 24 V 120 V 127 V	DC (Corriente directa) AC (Corriente alterna)	EXX	PI	Roscadas NPT (PN16)
44	1.5"	HY-PR	NAB	[SST]	-	-	-	-	NPT
<b>EJEMPLO:</b>					44-1.5"-HY-PR-NAB[SST]-NPT				



## VALVULA PARA MONITOR

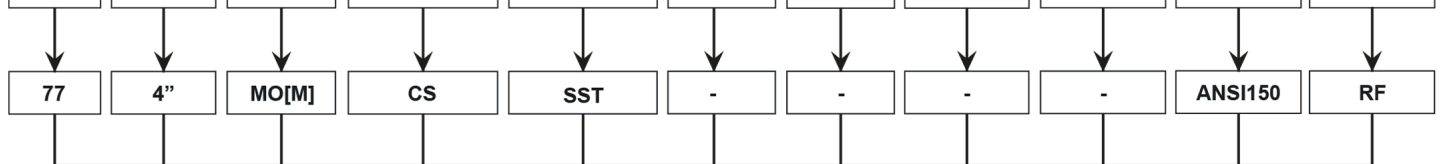
Las válvulas para Monitor de control automático tipo diafragma, cuentan con un diseño simple y confiable, cuerpo simétrico, operan con la misma presión de la red contraincendio, y su diafragma es de sello directo al cuerpo.

Estas válvulas están diseñadas para su uso en monitores contraincendio on/off de agua y/o mezcla agua-espuma.

### Tipos de Activación:

- Manual.
- Hidráulica con relevador hidráulico.
- Eléctrica.

Serie	Diámetro	Modelo	Material del cuerpo	Material del trim	Voltaje solenoide	Tipo de corriente	A prueba de explosión	Interruptor de presión	Tipo de Bridas	Cara de Bridas
77 Cualquier Material excepto: 87 Níquel Aluminio Bronce	3" 4" 6"	MO[M] (Monitor manual)	CS (Acero al Carbón) DI (Hierro Dúctil) SST (Acero Inoxidable) BR (Bronce Marino) NAB (Níquel Aluminio Bronce)	SST (Acero Inoxidable) CL (Cobre y Latón ) BR (Bronce Marino) NAB (Níquel Aluminio Bronce)	12 V 24 V 120 V 127 V	DC (Corriente directa) AC (Corriente alterna)	EXX	PI	ANSI150 (PN16) ANSI300 (PN25)	RF (Cara Realzada) FF (cara Plana)



EJEMPLO: 77-4"-MO[M]-CS[SST]-ANSI150[R.F.]



**ProtekFire** Marca dedicada a la mejora y modernización de los medios de extinción de incendios, ofreciendo soluciones integrales que prolongan la eficacia y la vida útil de los equipos.

## MONITORES CONTRA INCENDIO



### MONITOR PORTÁTIL

Tipo araña fabricado en aluminio con una o dos entradas de 2.5", 3", 3.5", 4" y 5" y salida de 2.5".



### MONITORES FIJOS

Tipo cuello de ganso o tipo corazón fabricados en bronce o aluminio anodizado con entrada de 3", 4" o 6" -150# y descarga de 2.5".



### MONITOR FIJO ELÉCTRICO

operado remotamente por Joystick mediante un transmisor inalámbrico o con conexión por cable.

## BOQUILLAS Y CHIFLONES



### BOQUILLA PARA MONITORES

Tamaño de 2.5" fabricado en bronce o aluminio anodizado, para aplicaciones de agua y/ o mezcla de agua-espuma.



### CHIFLONES PARA MANGUERAS

Tipo pistola en tamaños de 1.5" y 2.5" de flujo constante, flujo seleccionable o automáticas, fabricadas en aluminio anodizado o bronce.



## ACCESORIOS



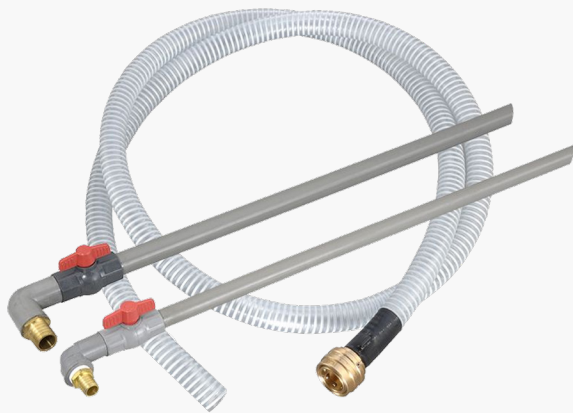
### VÁLVULAS DE BOLA DE APERTURA RÁPIDA

De 1/4 de vuelta, fabricada en aluminio, diseñada para hidrantes con conexión roscada de 2.5".



### EDUCTORES DE ESPUMA

En línea con entrada y salida 1.5" y 2.5", fabricados en bronce o aluminio.



### DRUM PICKUP KIT

Para boquilla de monitor autoeductora, con tubo rígido de 1m, manguera de 8ft de largo y cople de conexión.



### TUBO DE AIREACIÓN PARA ESPUMA

Diseño compacto y ligero, construido en acero inoxidable, produce una manta de espuma espesa con el patrón de la boquilla en posición de niebla ancha, genera una espuma de baja expansión.

# ELKHART BRASS

## MONITORES, BOQUILLAS Y ACCESORIO CONTRAINENDIO

### Sistema de espuma y eductores

Boquilla Auto Eductora

Eductor Portátil

### Monitores contraincendios:

Manuales de 4"

Eléctricos de nueva generación

Desmontable de doble uso (portátil/camión).

Portátil para ataques rápidos.

Oscilantes

### Accesorios:

Adaptadores, tapas, tapones y herramientas de medición de flujo.



### Boquillas:

Para monitores de alto flujo

Flujo constante.

Automáticas de alto flujo

Tipo pistola para aplicaciones marinas.

Válvulas y equipos para camiones



Equipos fabricados en acabado bronce o ELK-O-LITE



## **TOMAS SIAMESA, CONEXIONES Y, MONITORES, BOQUILLAS, CHIFLONES Y ADAPTADORES**

Tomas siamesas con diferentes configuraciones de entrada y salida.

Conexiones en "Y" (sencillas o con válvulas de cierre/apertura rápida).

Adaptadores para conexiones contra incendio y nipples auxiliares para válvulas.

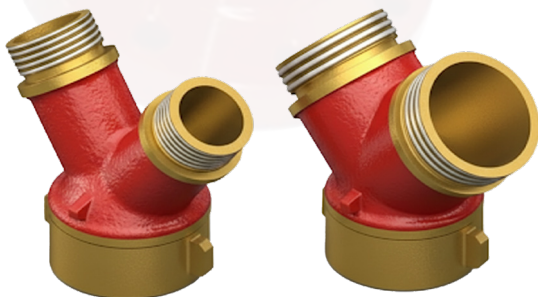
Monitor tipo corazón de una o doble cremallera / Monitor cuello de cisne .

Chiflones para manguera.

Boquillas para Monitor en diferentes galonajes.

Tapones.

Equipos fabricados en bronce o aluminio anodizado.





**DIXON VALVE** Fabricante global líder en el diseño, desarrollo y suministro de componentes para sistemas de protección contra incendios.



## CONEXIONES Y ADAPTADORES

Acoplamiento rápidos, roscados y de tipo Storz fabricados en aluminio, latón y acero inoxidable.

Adaptadores para hidrantes, válvulas angulares y racores compatibles con normas NFPA, UL/FM y estándares regionales.

## MANGUERAS CONTRA INCENDIOS Y ACCESORIOS

Mangueras de ataque y de suministro fabricadas con recubrimiento sintético y revestimiento de caucho EPDM o TPU.

Carretes y bastidores con soporte mural, conexiones integradas y válvulas de descarga

## VÁLVULAS DE CONTROL

Válvulas de compuerta, válvulas tipo globo, y válvulas de retención.



## MANGUERAS CONTRA INCENDIO

De una, dos, tres o cuatro capas en tamaños desde 1" hasta 6" de diámetro. para presiones de trabajo de hasta 400 psig y presiones de ruptura de hasta 1200 psig.

Conexiones de bronce o aluminio tipo NST, IPT o STORZ

Disponibles en:

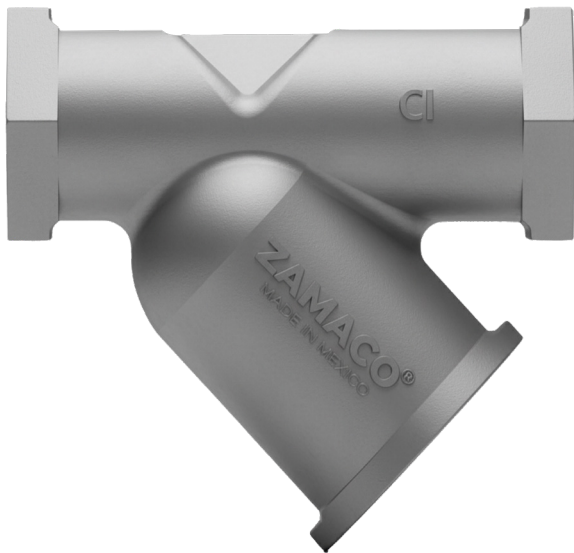


Fabricadas conforme al estándar NFPA 1961 última edición, con y sin aprobaciones FM y listado UL.



**ZAMACO**<sup>®</sup>  
MADE IN MEXICO

**Zamaco** Marca se dedicada a la fabricación de soluciones de filtración industrial, tales como filtros tipo Y, válvulas y trampas termodinámicas, entre otros productos diseñados para sistemas de irrigación, hidráulicos, vapor y aplicaciones industriales en general.



## FILTROS Y



## FILTROS CANASTA

TAMAÑO	CUERPO	CEDAZO	PERFORACION ES EN CEDAZO	OTRAS CONFIGURACIONES	CONEXIONES
1/2"	ACERO AL	ACERO	1/32"	DREN DE PURGA DIFERENTES DIAMETROS  VÁLVULAS DE PURGA	ROSCADA  BRIDADA
3/4"	CARBON ASTM	INOXIDABLE			
1"	A-216 WCB	ASTM A-240			
1 1/4"	(TODOS LOS	TIPO 304			
1 1/2"	TAMAÑOS)				
2"	ACERO				
2 1/2"	INOXIDABLE		1/16"		
3"	TIPO 304 O 316				
4"	(1/2" - 3")		1/8"		
6"	HIERRO				
8"	FUNDIDO (3/8"				
10"	- 3")				
12"					
14"					
16"					



## **VÁLVULAS, ADAPTADORES, CONEXIONES STORZ Y EQUIPOS DE SUCCIÓN**

Válvulas de bola: Válvulas de 2 vías, y válvulas tipo “Wye” (derivaciones) para mangueras.

Adaptadores para mangueras y equipos.

Válvulas de Hidrante diseñadas para sistemas de agua.

Equipos LDH: Sistemas completos de mangueras de gran diámetro y accesorios relacionados.

Llaves especializadas: Juego de llaves rápidas para storz e hidrantes



**LEIDE México** ofrece conexiones ranuradas y válvulas especialmente diseñadas para sistemas contra incendios. Sus productos cuentan con diversas certificaciones internacionales, incluyendo FM, UL, CE, CNBOP, VDS y LPCB.

Coples: rígido ranurado, flexible, reducido, HDPE.

Conexiones: codos, TEE, cruz, reducción ranurada, conexión roscada, codo final.

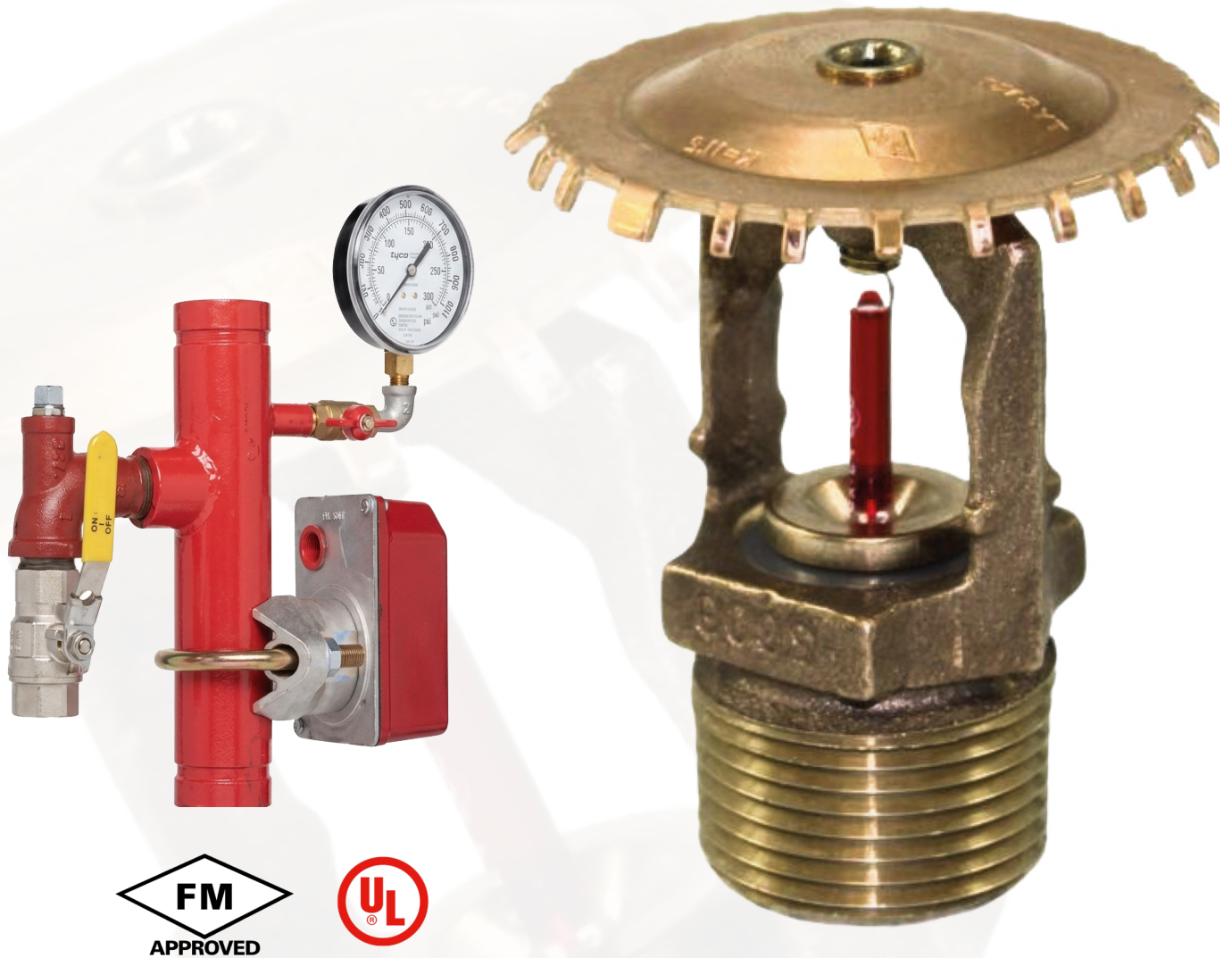
TEE Mecánicas.

Bridas: Bridada, adaptador brida ranurada.

Válvulas: Compuerta bridadas y ranuradas, válvulas mariposa ranurada, wafer, lug.

Tuberías.

**tyco**



Rociadores automáticos tipo colgantes o verticales cada uno con características técnicas detalladas (factor K, temperatura de activación, acabados). Aprobados FM y listados UL.

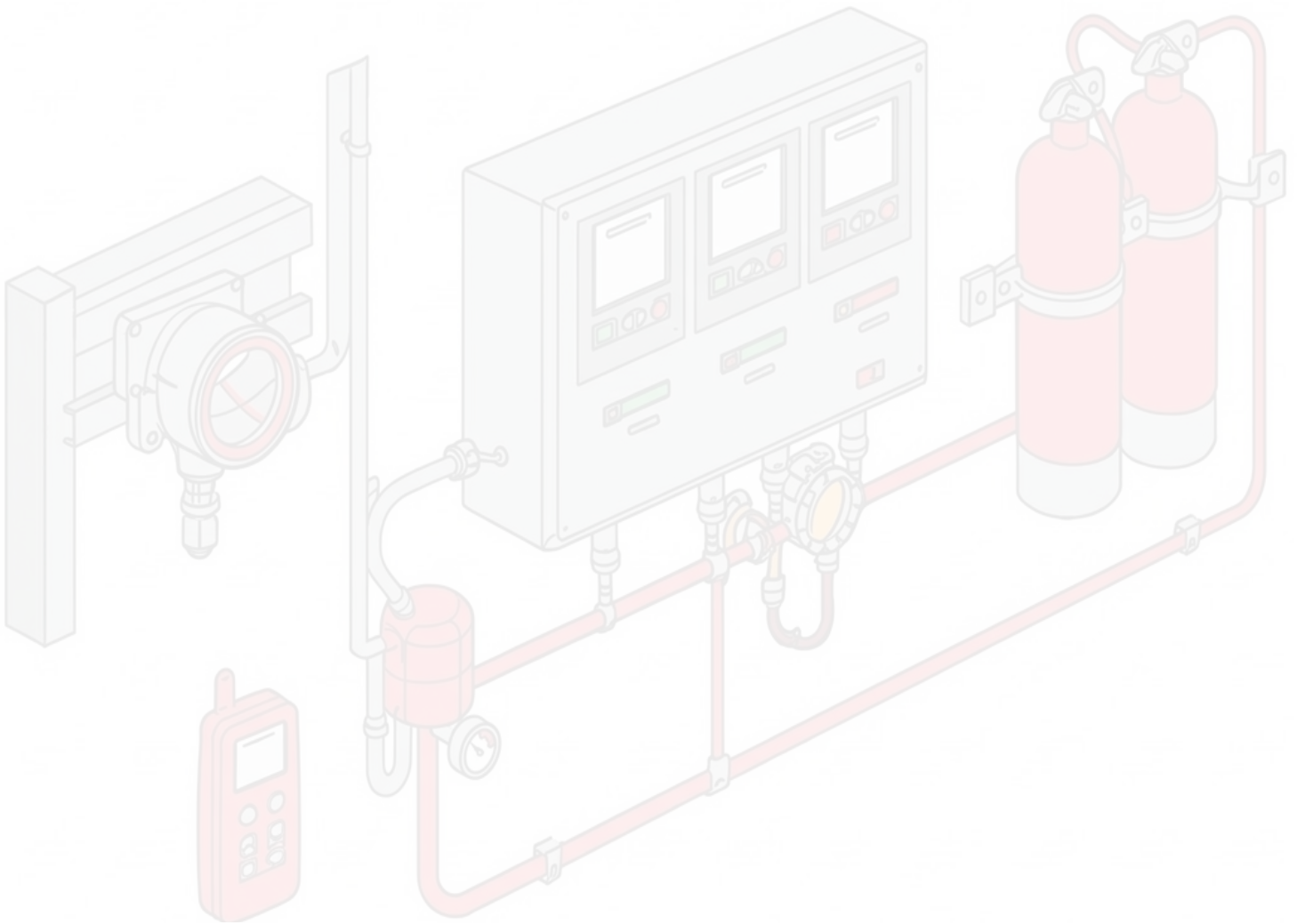
Riser Manifold, ensamble diseñado para sistemas de rociadores contra incendios (tipo húmedo). Integra válvulas de control, prueba, drenaje, switch de flujo y manómetros en una unidad, facilitando la instalación, monitoreo y mantenimiento de la red de protección contra incendios.



## SISTEMA INTEGRAL PRE-ENSAMBLADO

Sistema integral pre-ensamblado, que incluye bombas centrífugas principales (diésel/eléctricas), bomba jockey, tableros de control y accesorios, listos para “conectar y usar”, cumpliendo con normas NFPA 20, NOM-002-STPS. y/o UL, FM.

# **SERGURIDAD INDUSTRIAL Y RESPIRATORIO**





Detección portátil (serie X-am, PAC, X-zone)

Protección Respiratoria: Equipos de respiración autónoma (ERA), mascarillas y filtros.

Alcoholimetría y Drogas: Alcoholímetros profesionales (Alcotest) para seguridad vial e industrial.

Tubos detectores (colorimétricos) y sistemas conectados (Gas Detection Connect).

# SEÑALIZACIÓN Y ALARMA





## SEÑALIZACIÓN Y ALARMA

Los sistemas de señalización visual y audible combinan dispositivos luminosos y sonoros para alertar sobre emergencias, riesgos o estados de operación.

Señalización Visual: Utiliza luces LED o estroboscópicas (colores como rojo, ámbar) para captar atención en zonas de alto ruido o poca visibilidad.

Señalización Audible: Incluye sirenas, zumbadores y bocinas con múltiples tonos, con intensidades que superan el ruido ambiente.

Sistemas Combinados: Dispositivos unificados que emiten luz y sonido simultáneamente asegurando una alerta integral.



# PROTECCIÓN A TANQUES

# **CHEM GUARD**

## **PROTECCIÓN CONTRA INCENDIOS EN INDUSTRIAS DE ALTO RIESGO.**

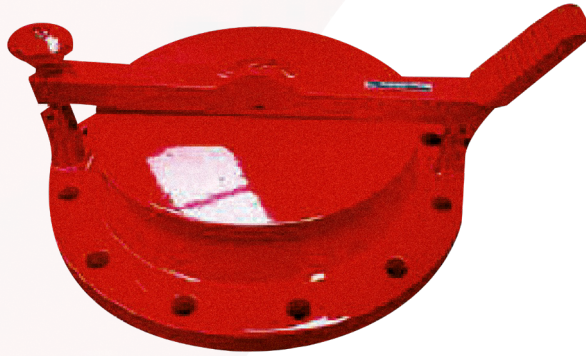
**CHEM GUARD**, por su parte, se especializa en tanques bladder y atmosféricos, cámaras de espuma, sistemas de almacenamiento y dosificación de concentrado. Juntas, brindan una solución integral desde el almacenamiento hasta la aplicación efectiva de espuma en campo.

- Cámaras de espuma.
- Formador de espuma.
- Dosificador de espuma.
- Eductores en líneas.
- Tanque Blader.
- Sistema de presión balanceada.
- Concentrados de espuma NO FLUORADOS.
- Equipos móviles para combatir incendios.



**Williams** se enfoca en la respuesta rápida con espumas de alto rendimiento, monitores, boquillas, bombas y equipos móviles para combatir incendios de gran escala.





## PRODUCTOS PARA LA EXTINCIÓN Y PREVENCIÓN DE FLAMA

Arrestadores de Flama  
Cámaras de Espuma  
Formador de espuma

Trampas de Flama  
Tank Blanketing

## ALIVIO DE PRESIÓN Y/O VACÍO

Válvulas de Alivio  
Ventilas de emergencia  
Escotillas de Medición





## **BOQUILLAS DE ASPERSIÓN**

Boquillas FullJet®, VeeJet®, WhirlJet®, SpiralJet® y QuickJet incluyen aspersión plana, chorro sólido, cono lleno, cono hueco, aspersión fina, aspersión ovalada y cuadrada con ángulos que van de 0° a 170°.

Fabricadas en bronce, acero inoxidable y otros materiales sujetos a disponibilidad en diferentes tamaños de conexiones y orificios. Listado UL.



## VÁLVULAS INDUSTRIALES

Las válvulas Vayremex son dispositivos industriales especializados en regulación, reducción y alivio de presión para aire, agua, vapor y fluidos no corrosivos/viscosos.

Operadas comúnmente por resorte, estas válvulas destacan por su construcción robusta en hierro gris, acero al carbón o inoxidable, cumplimiento de normas ASME y NOM.

**LAMOT**  
DISC PRODUCTS



## DISCOS DE RUPTURA

**LAMOT DISC PRODUCTS** y **CONTINENTAL DISC CORPORATION** son referentes claves en la industria de discos de ruptura, ofreciendo soluciones confiables para la protección de sistemas bajo presión.

Discos de ruptura para protección contra sobrepresión.

Discos de ruptura para protección contra vacío o presión negativa.

Discos de ruptura para bajas presiones.

Discos de ruptura para sistemas de aislamiento atmosférico (AIS).

Portadiscos diseñados para instalarse entre bridas estándar ASME, DIN o JIS.





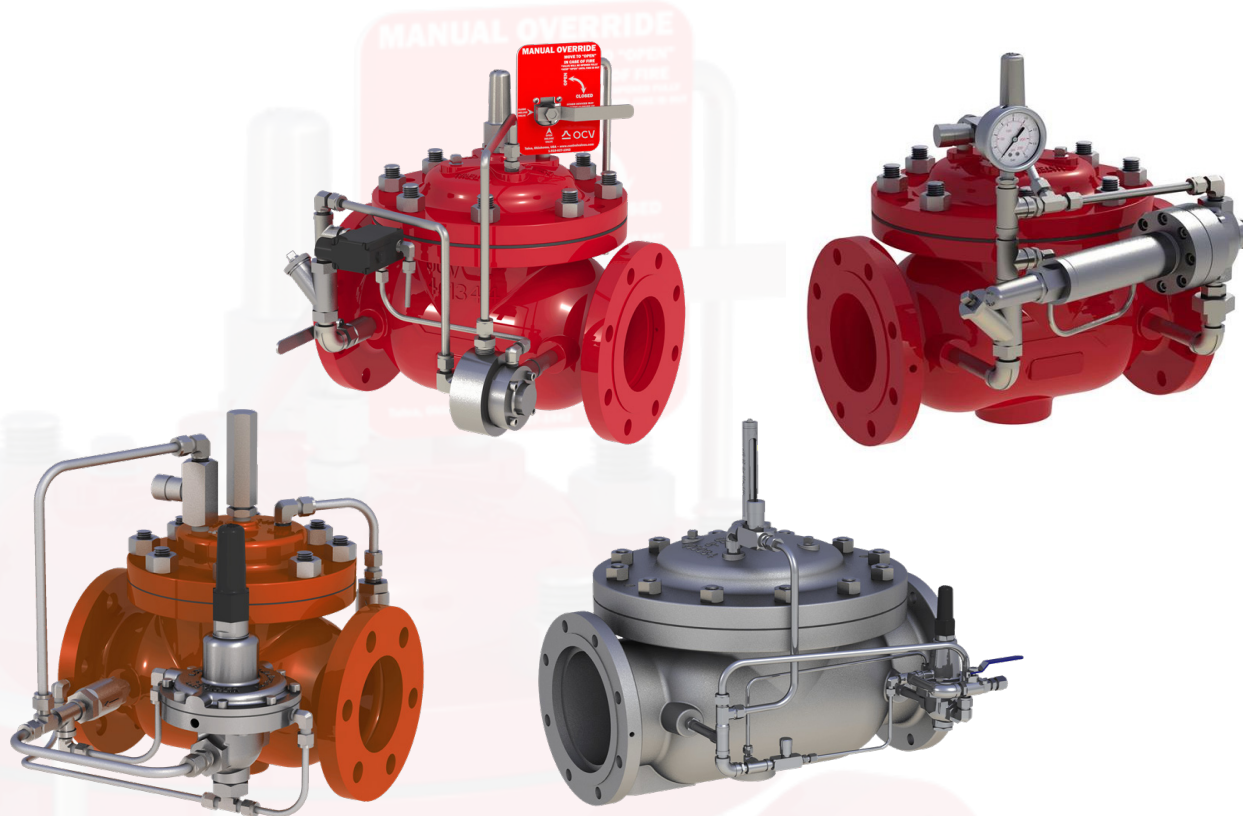
## AGENTE EXTINTOR

Espuma ANSUL® agente extintor de alto rendimiento, principalmente para incendios Clase B (hidrocarburos y solventes polares).

Incluye opciones modernas no fluoradas (AR-SFFF) y AFFF/AR-AFFF, destacando por su rápida supresión, formación de películas protectoras que previenen la reignición y compatibilidad con sistemas fijos y móviles.

# **OTROS PRUCTOS**

Los equipos de OCV Fueling consisten principalmente en válvulas de control hidráulico diseñadas para la gestión segura y eficiente de combustible en aplicaciones de aviación y terminales de carga.



## **DIVISIÓN POR APLICACIONES PRINCIPALES**

Aviación: Válvulas diseñadas para el reabastecimiento de combustible en aeronaves.

Terminales: Equipos destinados a la carga, descarga y almacenamiento de combustibles en terminales de distribución.

## **DIVISIÓN POR TIPOS DE CONTROL (VÁLVULAS DE CONTROL)**

Válvulas de control de solenoide: Utilizan pilotos activados eléctricamente para abrir o cerrar el flujo, ideales para automatización.

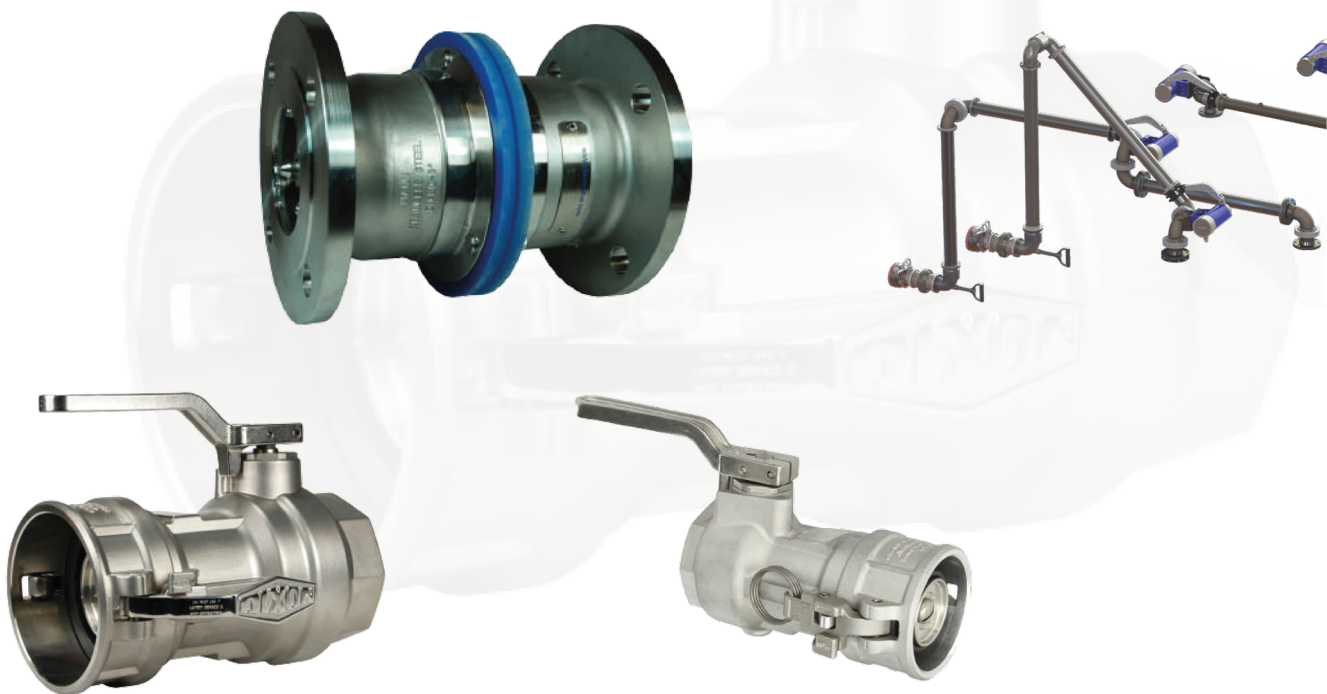
Válvulas de control de nivel, utilizados para controlar el nivel en tanques de almacenamiento de combustible.

Válvulas reductoras/reguladoras de presión: Mantienen una presión constante en el sistema de tuberías.

Filtros: diseñados para la limpieza del combustible.



Los productos Dixon Bayco se especializan en componentes para la transferencia, carga y descarga segura de fluidos, petróleo y productos secos a granel, enfocándose en la seguridad contra sobrellenados y la eficiencia en carrotanques y terminales.



## **CARGA Y DESCARGA DE PETRÓLEO**

Acopladores API, adaptadores de caída, mirillas, y válvulas de sobrellenado, diseñados bajo estándares API RP-1004.

## **VÁLVULAS DE ALIVIO DE AIRE**

Válvulas para carga seca y remolques/tanques, construidas en materiales duraderos como Bayloy para seguridad en el manejo de materiales secos a granel.

## **SEGURIDAD Y RECUPERACIÓN DE VAPOR**

Acoples de seguridad (breakaways), recuperadores de vapor, tapones y tapas diseñados para prevenir derrames y emisiones en terminales de carga.

## **ACCESORIOS DE CARGA SECA**

Componentes para el manejo de carga seca a granel, incluyendo válvulas de alivio y accesorios de conexión que garantizan la integridad del sistema.

# CONTACTO



921 248 9395  
921 248 9194



[ventas@usfire.com.mx](mailto:ventas@usfire.com.mx)  
[www.usfire.com.mx](http://www.usfire.com.mx)



José Luis Cuevas No. 304, C.P. 96523  
Col. Paraiso Coatzacoalcos,  
Coatzacoalcos, Ver.